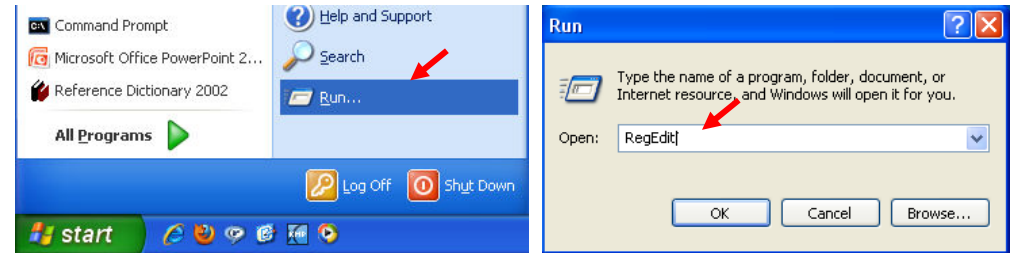


"به نام خدا"

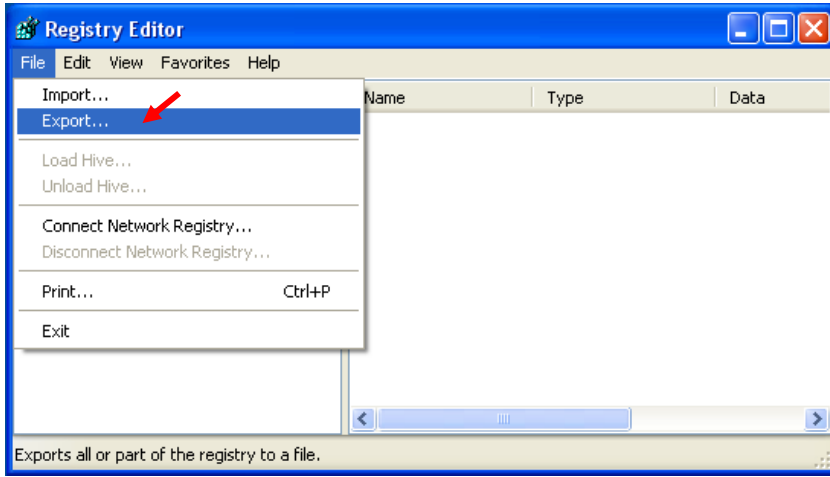
گرفتن نسخه پشتیبان از رجیستری

رجیستری مهمترین و حیاتیترین قسمت ویندوز است و هر نرم افزاری که در ویندوز نصب شود در Registry نیز ثبت شده و تاریخچه آن نگهداری می شود. به دلیل حساسیت رجیستری ممکن است اشتباهی کوچک باعث بروز مشکل بزرگی در ویندوز شود. در این مواقع نسخه پشتیبان به شما کمک می کند تا رجیستری را به حالت اول بازگردانید.

از منوی Start روی Run کلیک کرده و در محیط Run دستور RegEdit را تایپ کنید. روی Ok کلیک کنید تا ویرایشگر رجیستری باز شود.



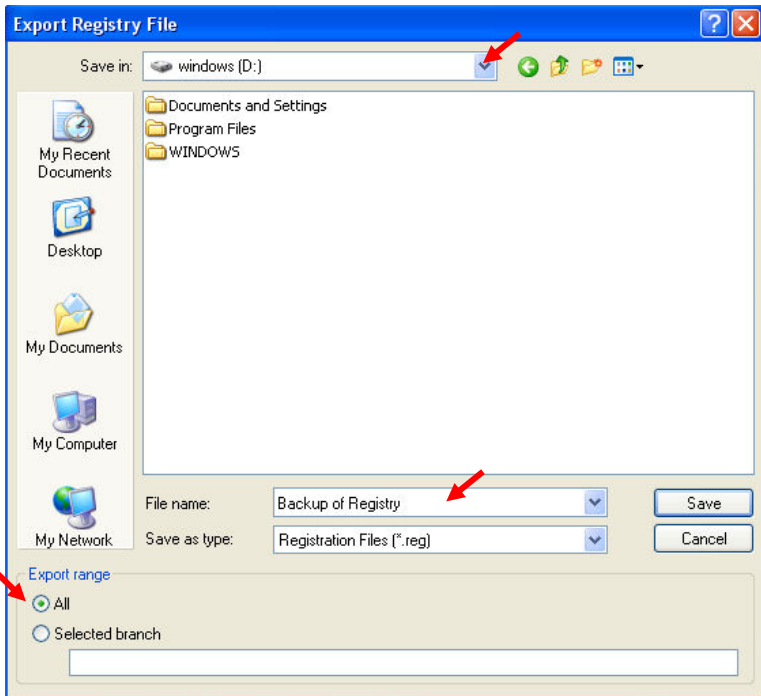
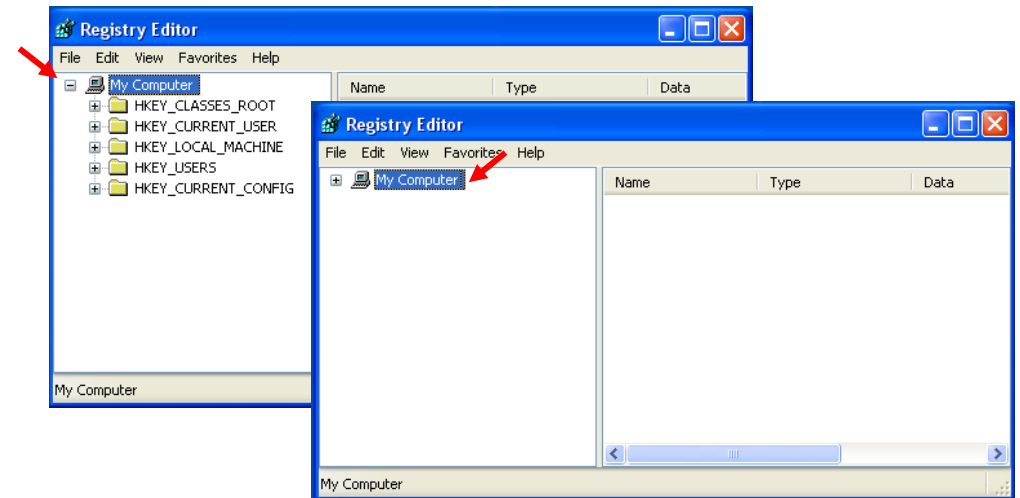
از منوی File بر روی Export کلیک کنید.



مکان ذخیره نسخه پشتیبان را تعیین کنید.

نام دلخواه را در قسمت File Name نوشته، گزینه All را فعال کرده و بر روی دکمه Save کلیک کنید.

در پنجره سمت چپ بر روی علامت (-) در کنار My Computer کلیک کنید تا تمامی زیرشاخه ها بسته شود.





رجیستری

"قسمت اول"

گرفتن نسخه پشتیبان از رجیستری

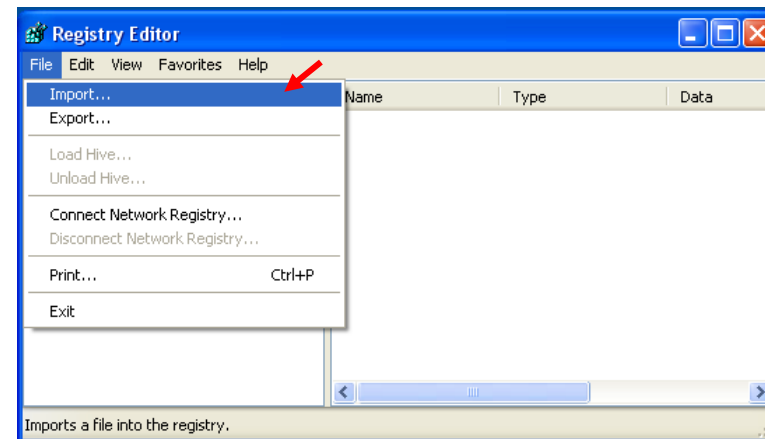
تهیه و تنظیم:

مهندس ندا اکبری

خرداد ماه ۱۳۸۹

استفاده از نسخه پشتیبان (Recovery):

از منوی File گزینه Import را انتخاب کنید.



فایل پشتیبان را Open کنید.

